

# FuelTech



---

FUELTECH LTDA  
CNPJ 05.704.744/0001-00  
Av. Bahia, 1248  
CEP 90240-552  
Fone: +55 (51) 3019-0500  
Nextel: 82\*6009  
Porto Alegre – RS – Brasil  
E-mail: [sac@fueltech.com.br](mailto:sac@fueltech.com.br)  
<http://www.fueltech.com.br>

# USB CAN

## Instalando o Software FuelTech CAN Updater

Insira o CD fornecido junto do Conversor USB-CAN. Entre em “Meu computador” e vá até a unidade de CD.

- **Windows XP:** dê duplo clique sobre o arquivo “SetupAppPackage\_x.xx.exe”.
- **Windows Vista, 7 ou 8:** clique com o botão direito do mouse no arquivo “SetupAppPackage\_x.xx.exe” e selecione a opção “Executar como Administrador”.

Logo após selecione o idioma do software e confirme.



Siga as instruções do software e instale o pacote de componente .NET Framework (caso uma mensagem seja exibida). Do contrário, basta concluir a instalação sem maiores modificações. Se a instalação foi bem sucedida, um ícone do FuelTech CAN Updater foi criado na área de trabalho. De duplo clique sobre ele para executar o programa.

## Conectando o Conversor USB-CAN no Computador

Conecte o Conversor na USB após instalar o software, seguindo os passos acima.

Use as portas USB **traseiras** de seu PC, pois as portas dianteiras apresentam mais problemas devido a falhas de montagem e ao freqüente uso.

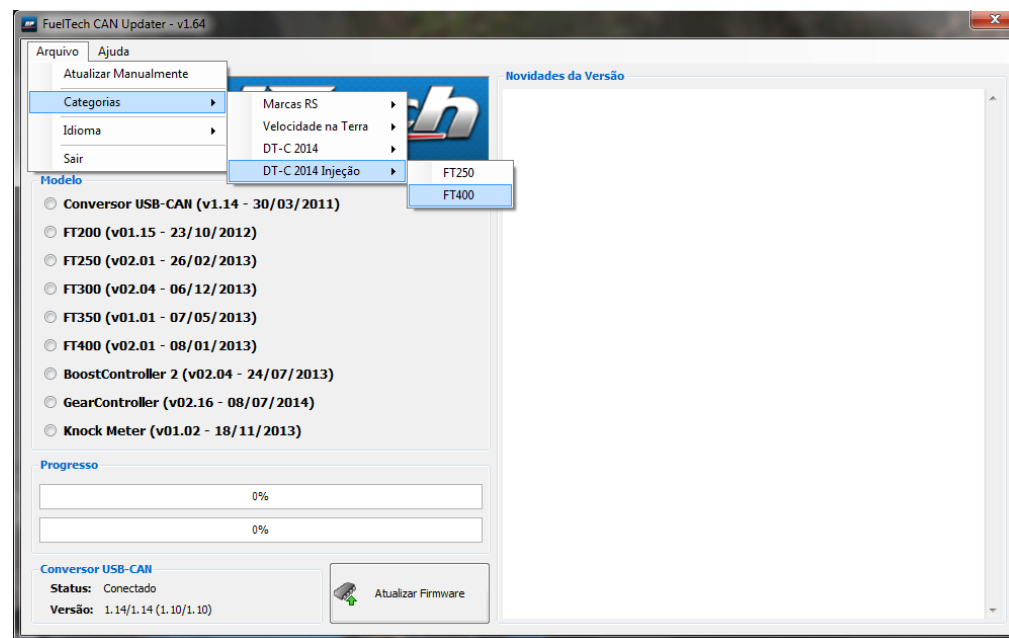
Em notebooks, use **somente** portas USB onde o Conversor USB-CAN **encaixe sem folgas**, pois um mau-contato durante a atualização pode corromper dados na FT. **Esta correção só poderá ser feita na fábrica.**

## Atualizando o módulo FuelTech

1 – Conecte a FT no Conversor USB-CAN.

2 – Selecione o **módulo** que está atualizando (o **idioma** será selecionado automaticamente pelo software de acordo com o país para o qual a FT foi vendida). Ao selecionar o modelo de equipamento e versão, será exibido no espaço “Novidades da Versão” uma descrição das novas funções, leia com atenção. **Para atualizar para versões de Marcas e Pilotos, Velocidade na Terra ou categoria Turbo C (DT-C), clique no menu “Arquivo” e então em “Categorias”.**

3 – Clique no botão “Atualizar *Firmware*” e aguarde o término da atualização sem mover a injeção e sem pressionar seus botões ou tela.



## Erro Durante a Atualização

Caso ocorra algum erro durante a atualização de sua FT devido a um mau-contato, falta de energia ou outro problema, desconecte o Conversor USB-CAN do computador e da FT. Feche e abra o software CAN Updater, conecte o Conversor USB-CAN e em seguida conecte a FT. Tente atualizar novamente. Caso o erro persista, o programa gerará o arquivo de log.

C:\Arquivos de Programas\FuelTech\FuelTech CAN Updater\Log\_UpdaterCan.txt.

Entre em contato com o Suporte Técnico da FuelTech informando os dados deste arquivo para agilizar o atendimento.